



POŁAWIACZE PEREŁ 2020

Społeczna Odpowiedzialność Biznesu

Program wspierania talentów prowadzony przez Wszechnicę UJ i grupę Re-Aktor

IDEA PROJEKTU

Poławiacze Perła to program wspierania talentów, realizowany przez Wszechnicę Uniwersytetu Jagiellońskiego od 2006 roku. Do tej pory w obozach naukowych i warsztatach rozwoju osobistego wzięło udział ponad **750 młodych osób** wywodzących się ze środowisk o **niskim statusie ekonomicznym i społecznym**.

Odpowiadając na obecną sytuację rynkową i społeczną oraz nowe wyzwania edukacyjne, od 2020 roku ruszamy z nową formułą projektu. W oparciu o **interaktywny spektakl** z udziałem aktorów będziemy w młodych uczestnikach warsztatu rozwijać **kompetencje społeczne przydatne na rynku pracy**.

Zwracamy się do organizacji, którym bliska jest idea **społecznej odpowiedzialności biznesu**, aby wsparły nasz projekt poprzez ufundowanie warsztatów.

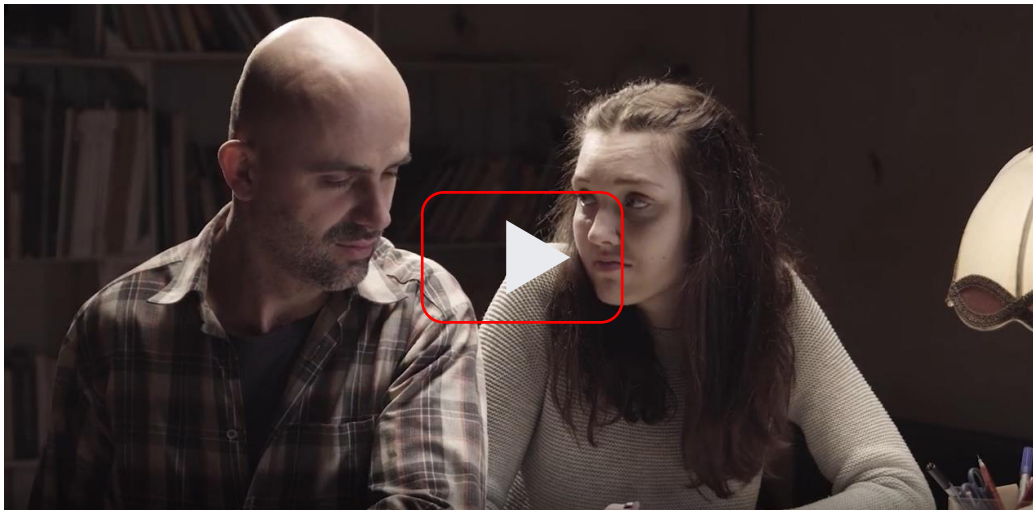
CELE PROJEKTU

Dzięki uczestnictwu w symulacjach warsztatowych uczestnicy projektu:

- 🔄 uświadomią sobie swoje mocne strony i obszary do rozwoju istotne przy wchodzeniu na rynek pracy,
- 🔄 zwiększą motywację i pewność siebie w kontekście zawodowym, szczególnie w sytuacji rozmów rekrutacyjnych,
- 🔄 zwiększą odporność psychiczną w obliczu trudnych sytuacji życiowych i zawodowych,
- 🔄 wzmocnią umiejętność poszukiwania rozwiązań i postawę przedsiębiorczości,
- 🔄 rozwiną umiejętność budowania „zaplecza społecznego” i współpracy z otoczeniem potrzebnych do osiągnięcia celów.

JAK TO ROBIMY

Młodzi uczestnicy warsztatów oglądają spektakl pokazujący historię młodej osoby borykającej się z trudnościami na rynku pracy dodatkowo wzmocnionymi trudnym kontekstem społecznym. Historia urywa się w kulminacyjnym momencie.



Link do zwiastuna spektaklu: <https://cutt.ly/SePosqW>

METODA TEATRU FORUM

W tym momencie uczestnicy **wchodzą na scenę** i zamieniając się miejscem z główną bohaterką próbują polepszyć jej sytuację. Co dzieje się dalej?

- 🔄 odtąd **aktorzy improwizują** w ramach zbudowanych postaci, odzwierciedlając ich temperament, motywację, pozycję, itd.
- 🔄 uczestnicy wielokrotnie interweniują generując coraz to nowe rozwiązania, ucząc się od siebie, testując **różnorodne strategie** i sprawdzając ich skuteczność w praktyce,
- 🔄 w czasie dobrej zabawy młodzież doświadcza **prawdziwych emocji** i jednocześnie uczy się przez **praktyczne działanie**,
- 🔄 uczestnicy pracują ze specjalnie przeszkolonymi aktorami i trenerem by następnie przejść do fazy podsumowania i **wdrożenia wiedzy** zdobytej w trakcie warsztatu

DOŚWIADCZENIE I OPINIE

Warsztaty Poławiaczy Perła prowadzi stowarzyszona z Wszechnicą UJ **Grupa Re-Aktor**, która ma na koncie ponad 50 zrealizowanych projektów prowadzonych metodą teatralną [zarówno dla biznesu, szkół, jak i organizacji pozarządowych]. Nowy scenariusz związany z kompetencjami na rynku pracy doczekał się już pierwszych realizacji dla młodzieży. Oto opinie uczestników:

„Warsztat był dla mnie bardzo ważny, nauczyłam się radzić sobie ze stresem, z silnymi emocjami i wiem, jak motywować siebie.”

„Nauczyłem się, czego oczekują pracodawcy. Będę wiedział już, jak dobrze przygotować się do rozmowy rekrutacyjnej.”

„Zajęcia bardzo angażujące, nauczyłam się jak poradzić sobie z własną przeszłością, że warto jest być szczerym i od razu rozwiązywać problemy”.



KIEROWNIK MERYTORYCZNY PROJEKTU



Szef Grupy Re-Aktor, absolwent Polonistyki UJ i Coachingu w Biznesie na UEK. Studiował również Wiedzę o Teatrze, odbył wiele kursów trenerskich i warsztatów (m.in. warsztaty dynamiki grupowej Making the Difference, Akademia Mistrzów Treningu czy międzynarodowe szkolenia w Anglii, na Malcie i Belgii ukończone tytułem międzynarodowego trenera DBY-N).

Przez 5 lat pracował w teatrze jako aktor i reżyser. Opracował autorską metodę szkoleń technikami teatralnymi Re-Aktor, którą wzbogacił po odbyciu kursu teatralnym na Middlesex University w Londynie.

Współpracował szkoleniowo i doradczo z firmami takimi jak: AVSystem, bank BPH, Bahlsen, Cyfrowy Polsat, Deloitte, Epikia, ING Bank, IKEA, Maspex, Motorola, Parker, PKO BP, Pratt&Withney, Tauron Polska Energia S.A, TechnipFMC, Vsoft i inni.

W obszarze drugiego i trzeciego sektora współpracował z organizacjami takimi jak: ASHA Centre, Centrum Nauki Kopernik, Don Bosco Youth-Net, Oratorium Świętokrzyskie, Politechnika Rzeszowska, Polskie Stowarzyszenie Trenerów Biznesu, Rosyjskie Ministerstwo Kultury Obwodu Permskiego, Salos, Salezjański Wolontariat Misyjny i inni.



MOŻLIWE FORMY WSPÓŁPRACY

Zapraszamy firmy i organizacje do wsparcia idei i do włączenia się w nasz projekt.

Możliwe są trzy poziomy zaangażowania:

1. **Fundator:** firma lub organizacja fundująca koszt minimum jednego warsztatu podstawowego.
2. **Sponsor:** firma lub organizacja fundująca minimum jeden warsztat rozbudowany lub minimum dwa warsztaty podstawowe.
3. **Partner projektu:** firma lub organizacja fundująca minimum cztery warsztaty, w tym trzy rozbudowane.

KORZYŚCI WIZERUNKOWE

Organizacje wspierające nasz projekt świadome są wielu własnych dodatkowych korzyści wynikających z tego zaangażowania. Oprócz budowania długofalowego wizerunku **organizacji odpowiedzialnej społecznie** nasz projekt niezwykle skutecznie wspiera **wizerunek dobrego pracodawcy (Employer Branding)**, a to dlatego, że dzieje się to co najmniej na **czterech płaszczyznach**:

- 📌 Badania pokazują, że dla młodych pracowników wywodzących się z pokolenia millenialsów („Y”) i pokolenia „Z” bardzo istotna jest praca w organizacjach, których **działalność wspiera również otoczenie społeczne**.
- 📌 Bezpośrednimi **odbiorcami projektu** są osoby młode, które reprezentują tym samym grupę potencjalnych kandydatów do pracy.
- 📌 Również **temat projektu** bezpośrednio wiąże się ze „wsparciem młodych ludzi wchodzących na rynek pracy”.
- 📌 W ramach projektu przewidziana jest możliwość prowadzenia **warsztatów doradztwa zawodowego** przez przedstawicieli zaangażowanych firm i organizacji.

BEZPOŚREDNIE KORZYŚCI DLA ORGANIZACJI

PARTNER PROJEKTU

- Przeprowadzenia przez pracownika firmy Partnera Projektu zajęć doradztwa zawodowego dla młodzieży (np. „Jak się przygotować do rozmowy rekrutacyjnej”)
- Możliwość wskazania placówki lub szkoły, w której warsztat ma się odbyć (za zgodą placówki)
- Co najmniej 2 posty na koncie FB Wszechnicy UJ z wymienioną nazwą firmy Partnera
- Co najmniej 4 posty na koncie FB Re-Aktora z wymienioną nazwą firmy Partnera
- Prezentacja zewnętrznej reklamy firmy (baner, roll-up) w trakcie warsztatów sponsorowanych przez firmę
- Logotyp Partnera na stronie www Wszechnicy UJ, w zakładce projektu + aktywny link z przekierowaniem na stronę www Partnera Projektu
- Logotyp Partnera na stronie www Re-Aktora, w zakładce projektu + aktywny link z przekierowaniem na stronę www Partnera Projektu
- Przekazanie Dyplomu Partnera Projektu po zakończeniu tegorocznej edycji projektu
- Przekazanie zniżki 50% na warsztat dla dwóch uczestników cyklicznego wydarzenia szkoleniowego Wszechnicy UJ Team Leaders' Week

SPONSOR

- Co najmniej 2 posty na koncie FB Re-Aktora z wymienioną nazwą firmy Sponsora
- Możliwość prezentacji zewnętrznej reklamy firmy (baner, roll-up) w trakcie warsztatów sponsorowanych przez firmę
- Logotyp Sponsora na stronie www Wszechnicy UJ, w zakładce projektu+ aktywny link z przekierowaniem na stronę www Sponsora
- Logotyp Sponsora na stronie www Re-Aktora, w zakładce projektu+ aktywny link z przekierowaniem na stronę www Sponsora
- Przekazanie Dyplomu Sponsora po zakończeniu tegorocznej edycji projektu
- Przekazanie zniżki 50% na warsztat dla jednego uczestnika cyklicznego wydarzenia szkoleniowego Wszechnicy UJ Team Leaders' Week.

FUNDATOR

- Logotyp Fundatora na stronie www Wszechnicy UJ, w zakładce projektu+ aktywny link z przekierowaniem na stronę www Fundatora
- Logotyp Fundatora na stronie www Re-Aktora w zakładce projektu + aktywny link z przekierowaniem na stronę www Fundatora
- Przekazanie Dyplomu Fundatora po zakończeniu tegorocznej edycji projektu
- Przekazanie zniżki **30%** na warsztat dla jednego uczestnika cyklicznego wydarzenia szkoleniowego Wszechnicy UJ Team Leaders' Week.



INFORMACJE ORGANIZACYJNE

Cena usługi obejmuje :

- 📌 Działania promocyjne
- 📌 Rekrutację grupy młodzieży od 12 do 30 osób na jeden warsztat
- 📌 Przygotowanie warsztatu z aktorami
- 📌 Koszt wynajmu sali warsztatowej i catering
- 📌 Dojazd i ewentualny nocleg trenera i aktorów
- 📌 Pracę trenera i aktorów w czasie warsztatu
- 📌 Materiały szkoleniowe.

W przypadku realizacji warsztatów w odległości większej niż 100km od Krakowa, Zamawiający pokrywa koszt dojazdu.

KALKULACJA CENY

TYP WARSZTATU	ZADANIE	CENA NETTO
Warsztat podstawowy	Warsztat z udziałem dwóch aktorów	6.000 zł
Warsztat rozbudowany	Warsztat z udziałem sześciu aktorów	8.300 zł

OSOBA DO KONTAKTU

Paweł Grzesik

✉ Pawel.grzesik@wszechnica.uj.pl

☎ 697 988 698

🌐 www.wszechnica.uj.pl

